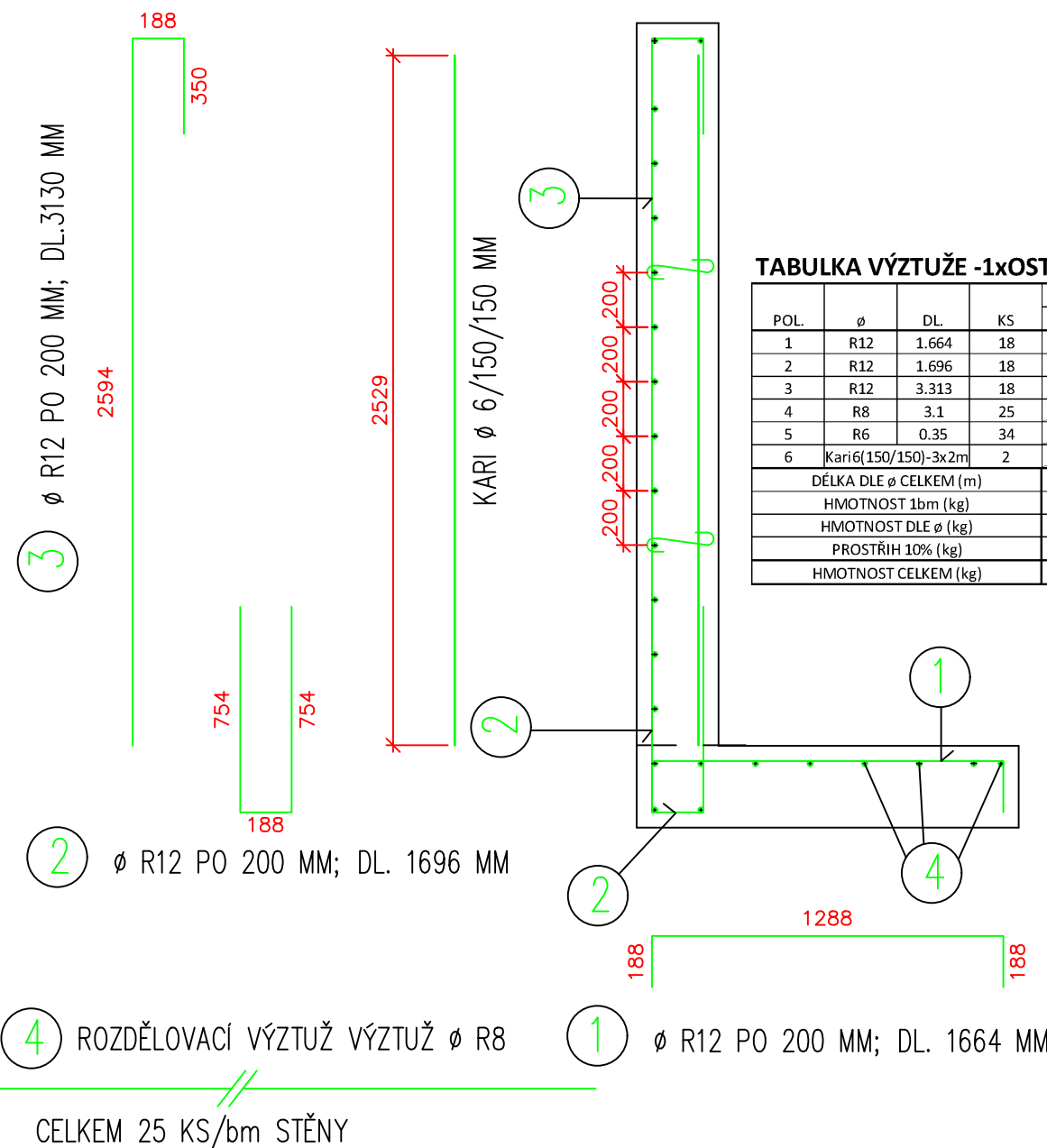


# VYZTUŽENÍ TĚSNÍCÍ OSTRUHY M 1:25



TABULKA VÝZTUŽE -1xOSTRUHA

POL.	ø	DL.	KS	DĚLKA DLE ø			Kari/ks
				ø12	ø8	ø6	
1	R12	1.664	18	29.95			
2	R12	1.696	18	30.53			
3	R12	3.313	18	59.63			
4	R8	3.1	25		77.50		
5	R6	0.35	34			11.90	
6	Kari6(150/150)-3x2m			2			
DĚLKA DLE ø CELKEM (m)				120.11	77.50	11.90	
HMOTNOST 1bm (kg)				0.89	0.40	0.22	26.66
HMOTNOST DLE ø (kg)				106.66	30.61	2.64	53.32
PROSTŘÍH 10% (kg)				10.67	3.06	0.26	5.33
HMOTNOST CELKEM (kg)				212.56			

350

5 Ø R6; 4 KS/M2; DL. 350 MM

BETON C30/37-XC4-XF3

OCEL 10 505 – R

KRYTÍ VÝZTUŽE 50 MM

HLAV.INŽENÝR	ZODPOVĚD.PROJEKTANT	VYPRACOVAL	KRESLIL	KONTROLOVAL	P.DĚTÁK ZAHORČICE 54 BORŠOV NAD VLTAVOU 370 01 tel.723 998 713	
PETR DĚTÁK	PETR DĚTÁK	JIRÍ JANDA	JIRÍ JANDA	PETR DĚTÁK		
OBJEDNATEL POVODÍ VLTAVY, státní podnik					ZAK.Č. 112/2022	
KRAJ JIHOČESKÝ		OBEC SKÁLY			ARCH. Č. 112	
AKCE  DVT SKALSKÝ POTOK, Ř.KM 1,9 - 2,6 SKÁLY  - REKONSTRUKCE HRADÍTEK					FORMÁT A4	KOPIE
					DATUM 11/2023	
					STUPEŇ DPS	
					MĚŘÍTKO 1:25	
OBSAH  VYZTUŽENÍ TĚSNÍCÍ OSTRUHY					VÝKR. Č. 11.	ČÁST D.